



URSZULA ŁOJKO - SMOGORZEWSKA

Metafory pejzażu, malarstwo

Zapraszamy na wernisaż wystawy 23 stycznia (piątek) 2026 r. godz. 18.00

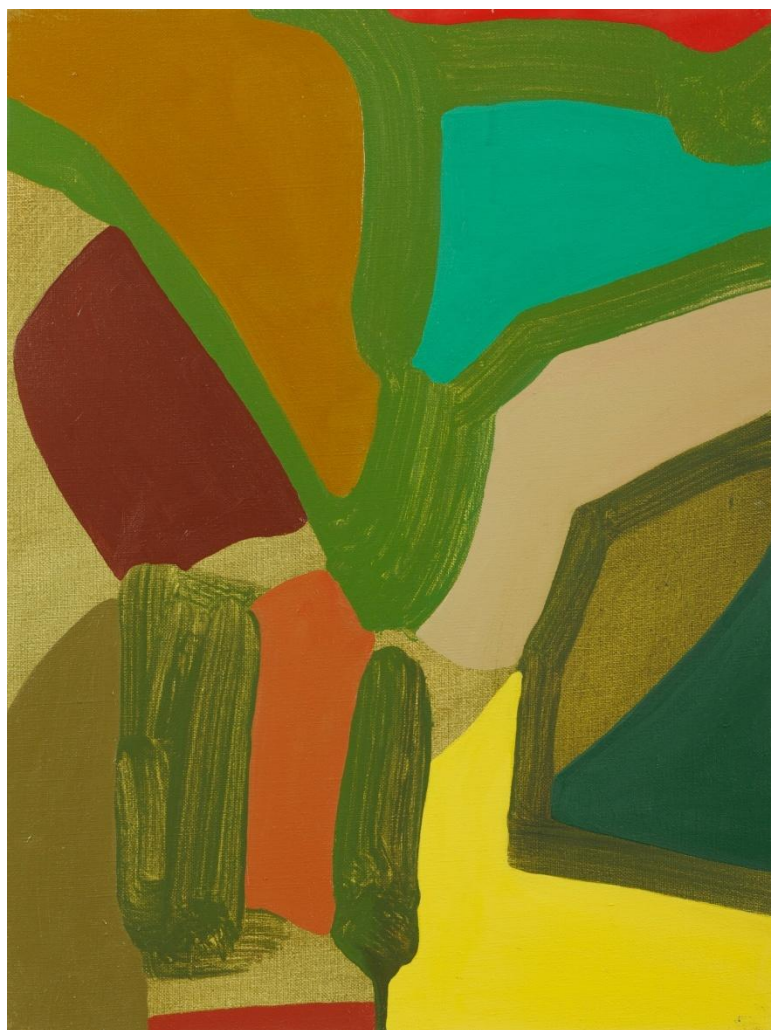
wystawa czynna do 17 lutego 2026



Przenikanie, 2025

olej z woskiem pszczelim na płótnie (40 x 30 cm)

Za malarski pretekst wybieram beskidzki krajobraz. Jego łagodne kształty rezonują we mnie w kierunku abstrakcji. Maluję, niejednokrotnie bezpośrednio w plenerze, przestrzeń gwałtownych kontrastów, determinację trwania, finezję pozornie niekoniecznych form i kształtów. Powstają w ten sposób metafory pejzażu, mapy myśli i wrażeń. Swoiste pareidolie, jednocześnie czerpiące z natury i naturę sakralizujące. Budujące na osobistym widzeniu i zarazem pozostawiające odbiorcy przestrzeń interpretacji. Przeżywam uniesienie pięknem i bunt z powodu bezradności. Dzielę metafizyczne głody na małe płótna, ciężące ku kontemplacji. Później układam je w pulsujące kolorem polptyki. Zapraszam w Beskid.



Widok na podwórko, 2025
olej z woskiem pszczelim na płótnie (40 x 30 cm)

Artystka malarka. Ur. w Warszawie w 1985 r. Absolwentka z wyróżnieniem rektorskim Wydziału Malarstwa ASP w Warszawie. Doktor Sztuki. Pracuje w dziedzinach malarstwa olejnego, ceramiki i batiku na drewnie, jedwabiu technicznym i lnem. Maluje obrazy Beskidu często bezpośrednio w plenerze, interpretując dynamikę zmieniających się okoliczności

swobodą malarskiego gestu. Jest autorką licznych wystaw indywidualnych i zbiorowych w galeriach, muzeach i obiektach sakralnych w Warszawie, Berlinie, Gorlicach, Krempnej, Krośnie, Szreniawie, Łopience, Chełmie, Elblągu, Dukli. Jej prace znajdują się w kolekcjach Muzeum Powstania Warszawskiego, Muzeum Archidiecezji Warszawskiej oraz w kolekcjach prywatnych. Mieszka i pracuje w Dukli.

www.ulojko.pl

instagram: ulalajkosmogorzewska

fb: Ula Łojko Smogorzewska



Dom pszczół, 2025
olej z woskiem pszczelim na płótnie (40 x 30 cm)

ZAPRASZAMY