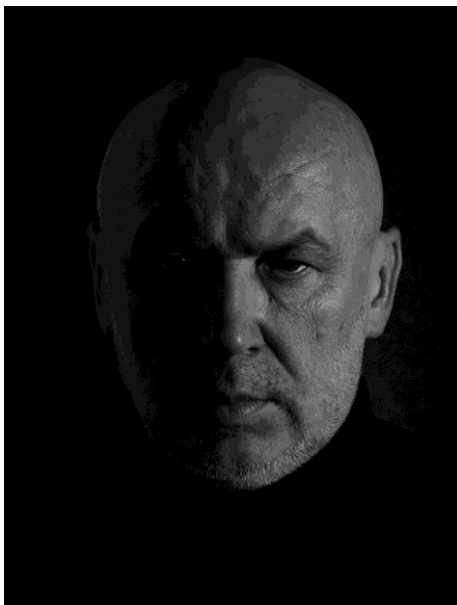


MIĘDZYNARODOWE SPOTKANIE ARTYSTÓW – SŁONNA REEDYCJA 2018



GRZEGORZ DOBIEŚŁAW MAZUREK

konterfekty nigdy niedokończone

13.08 – 13.09.2018

Zapraszamy na finisaż wystawy w dniu 8 września (sobota) 2018, godz. 18:00



KRESOWY DOM SZTUKI W DUBIECKU

Organizator



GALERIA SZTUKI WSPÓŁCZESNEJ W PRZEMYŚLU

Instytucja Kultury Województwa Podkarpackiego

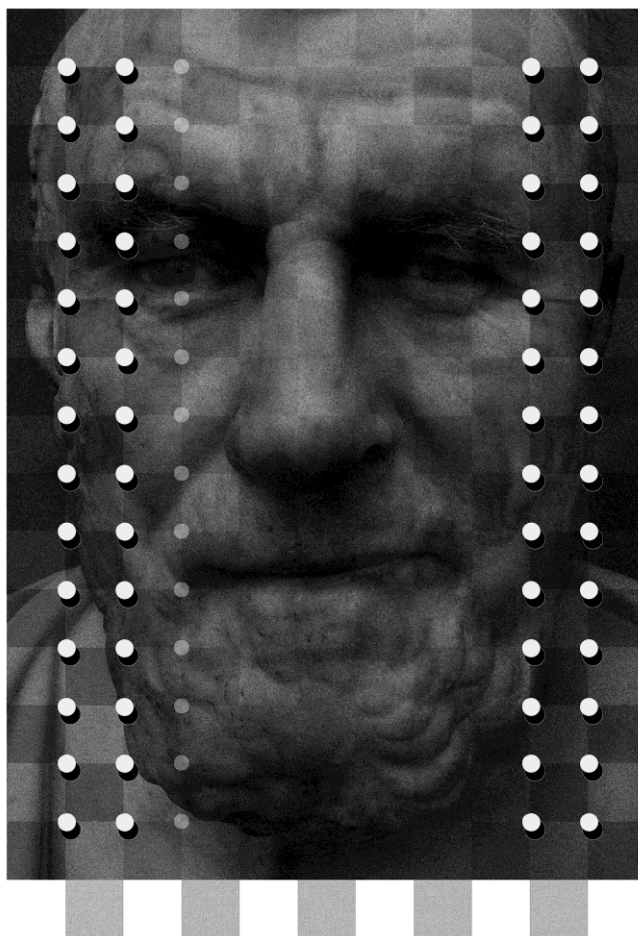
T. Kościuszki 3, 37-700 Przemyśl

T: 16 6783881; E: galeria_przemysl@pro.onet.pl

www.bwaprzemysl.pl

Grzegorz Dobiesław Mazurek (1955) Studia na Wydziale Grafiki Akademii Sztuk Pięknych w Warszawie w latach 1975 - 80. Dyplom z wyróżnieniem w pracowni technik drzeworytniczych pod kierunkiem prof. Haliny Chrostowskiej w 1980 r. oraz aneks z malarstwa w pracowni prof. Eugeniusza Markowskiego. Uprawia grafikę, malarstwo, fotografię. Do 1984 związany z Uniwersytetem Marii Curie-Skłodowskiej w Lublinie. W 2002 roku uzyskał tytuł profesora sztuk plastycznych. W latach 1999-2005 dziekan Wydziału Artystycznego UMCS w Lublinie. Twórca Kolegium Sztuk Pięknych w Kazimierzu Dolnym. Kierownik Zakładu Sztuki Mediów Cyfrowych na Wydziale Artystycznym UMCS. W latach 2004-2014 profesor Politechniki Lubelskiej. Członek Bractwa Artystycznego 6x9, Związku Polskich Artystów Plastyków, Stowarzyszenia Międzynarodowe Triennale Grafiki w Krakowie. Komisarz Międzynarodowego Triennale Sztuki Majdanek '97, 2000, 2004, oraz Spotkań Graficznych w Kazimierzu Dolnym. Udział w licznych komisjach, radach programowych i jury konkursów artystycznych. W roku 2006 uhonorowany Srebrnym Medalem Gloria Artis a w roku 2011 Złotą Odznaką Związku Polskich Artystów Plastyków. Autor 45 wystaw indywidualnych, brał udział w ponad 450 wystawach zbiorowych w kraju i za granicą. Laureat 22 nagród i wyróżnień, w tym 11 międzynarodowych i 6 ogólnopolskich.

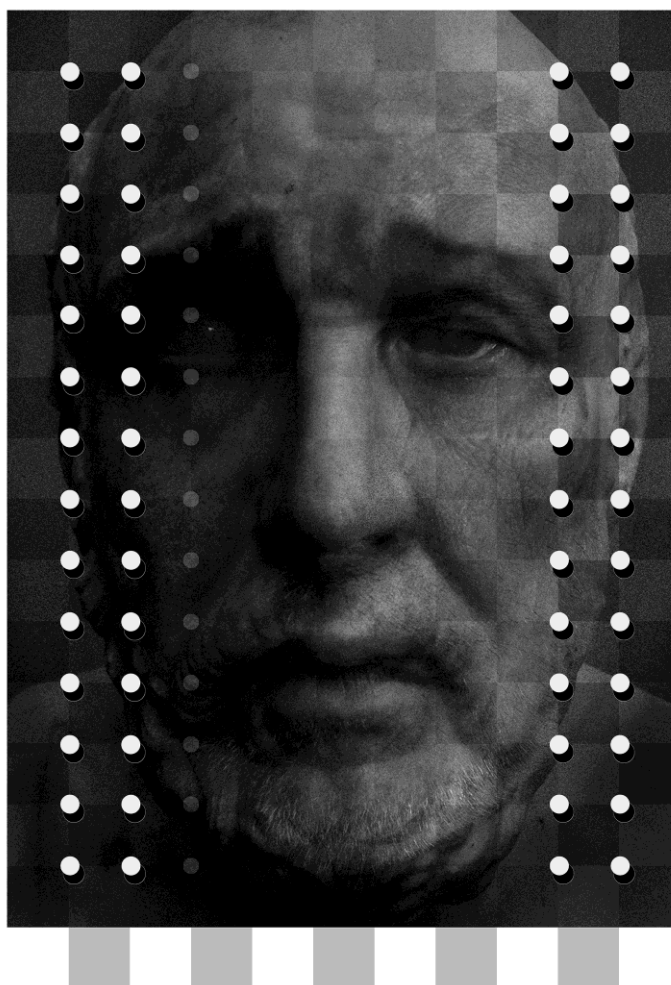
Ważniejsze nagrody międzynarodowe: 1994 – Grand Prix - The 9th Seoul International Print Biennale, Seoul, Korea; 1987 - Excellent Work Prize - The 55 Exhibition of the Japan Print Association, The Hanga Annual '87, Tokyo, Japan; 1988 – Nagroda Ex Equo - 2 Międzynarodowe Triennale Sztuki Majdanek '88, Lublin; 1993 – Sponsor Prize - The 2nd Sapporo International Print Biennale, Sapporo, Japan; 1997 – Nagroda Fundowana – Intergrafia '97 – Światowa Wystawa Laureatów, Katowice.



ARCHONT 1, 2018 - druk cyfrowy, 140 X 100 cm

Marek Letkiewicz, 2007 (fragment)

Twórczość Grzegorza Mazurka mieści się w szerokim postmodernistycznym nurcie przełomu XX i XXI wieku. Jego prace graficzne cechuje: perfekcja warsztatowa i wyrafinowanie formalne. Tematem są ludzie i świat wartości humanistycznych. W swych pracach łączy doświadczenia tradycyjnej grafiki warsztatowej, – z której wyrósł - z nowymi możliwościami grafiki komputerowej, – która jest aktualnie warształem jego pracy. Odejście od specyficznej dla niego techniki linorytu punkтового do bliskiej jej w sensie formalnym grafiki pikselowej, nie jest - w jego wypadku - prostą zamianą narzędzia, lecz zasadniczą zmianą paradygmatu: przejściem z pozycji „cywilizacji druku” na pozycje „cywilizacji audio-wizualnej”.



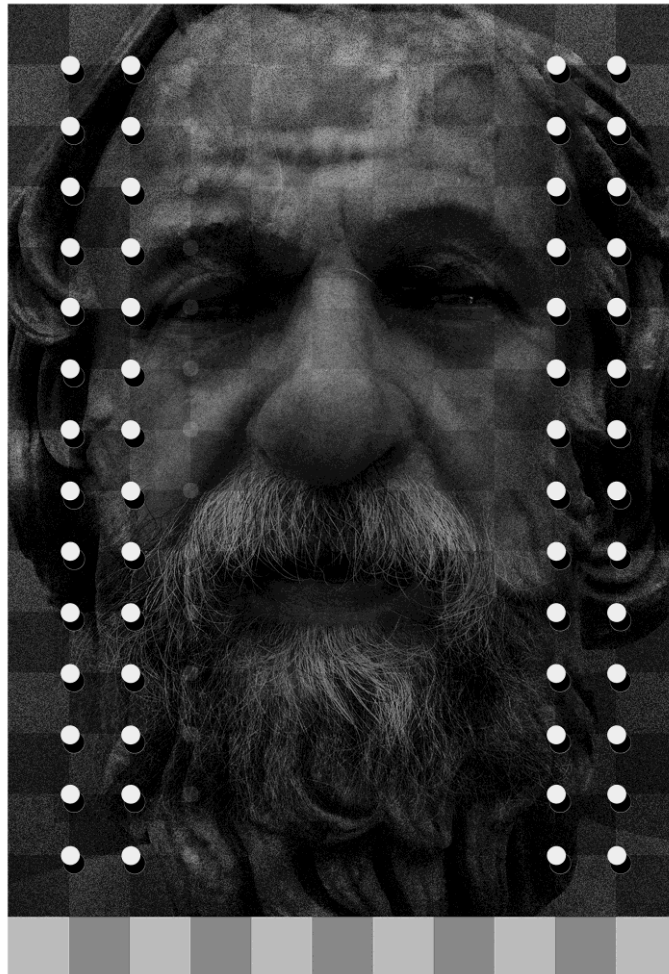
ARCHONT 2, 2018 - druk cyfrowy, 140 X 100 cm

Anna Hałata, 2013

PIKSEL KONTRA PUNKT MITOLOGIA RZECZYWISTOŚCI (fragment)

Twórczość Grzegorza Dobiesława Mazurka od ponad 30. lat jest konsekwentnym odkrywaniem rzeczywistości widzianej przez pryzmat wątków dotyczących przemijania, czasu, archiwizowania wspomnień,

erotyzmu. Wspólnym kluczem spinającym poruszane przez artystę tematy, najbardziej inspirującym i pojemnym treściowo jest człowiek wraz z jego emocjami i uprawomocnioną czasem historią. Człowiek skonfrontowany z obszarami bardzo osobistej, prywatnej pamięci artysty, mocą której odkrywa go na nowo i utrwała, próbując nadać mu magiczną siłę trwania poza czasem. Sposób widzenia rzeczywistości jest opowieścią o własnym stosunku do sztuki przedstawieniowej, figuratywnej, wyraźnie afirmującej przynależność do tradycji. Każdy z wyodrębnionych toposów artysta rozwija w obrębie kilku cykli, które niewyczerpane znaczeniowo, często pozostają otwarte.



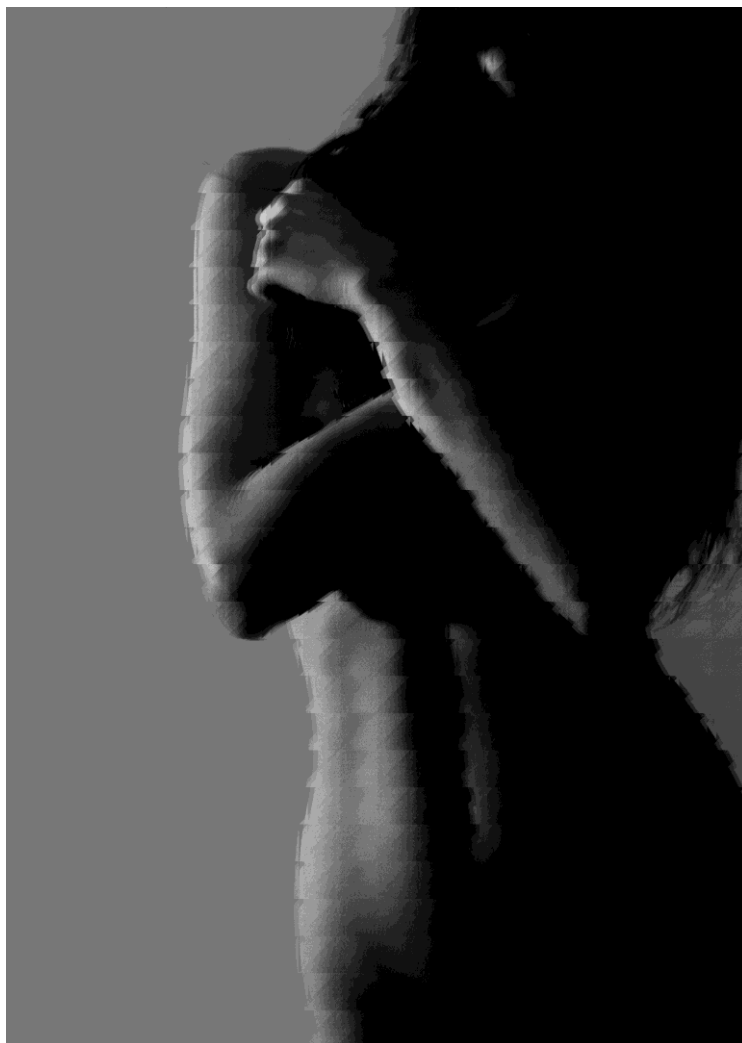
ARCHONT 3, 2018 - druk cyfrowy, 140 X 100 cm

Anna Hałata, 2016

KONTERFEKTY NIEDOKOŃCZONE (fragment)

Przed piętnastu laty piksel na trwałe wyparł z twórczości graficznej Grzegorza Dobiesława Mazurka punkt; dziś równoprawny wobec druku cyfrowego staje się pędzel – obrazy wygenerowane przy pomocy komputera stanowią pendant do nieobecnego w dotychczasowych działaniach artysty malarstwa, z którym tworzą harmonijną, uzupełniającą się całość – kolekcję *Konterfektów niedokończonych*, składających się na bilans twórczości autora na przestrzeni dwóch ostatnich lat. Skonfrontowanie grafiki z malarstwem potwierdza, że niezależnie od wybranego medium artysta wciąż pozostaje wierny tym samym toposom tematycznym, nieczuły na zmienne tendencje i bieżące trendy lansowane we współczesnej sztuce. W jego twórczości oddanej

realizmowi i figuracji zawiera się myśl nad ludzką naturą, wciąż tkwi w nim ten sam uważny i skupiony obserwator, który od trzydziestu pięciu lat tworzy własne, prywatne archiwum ludzkiego istnienia próbując zatrzymać to, co przemijalne. Uruchamia wspomnienia, w których przechowuje obrazy minionych światów, przywraca pamięć o najbliższych wskazując tym samym na osobisty wymiar refleksji nad przemijaniem. Mierzy się z odchodzeniem bliskich, z nieuchronnością czasu, coraz bardziej wyczulony na zmiany, jakie jego upływ nieodwracalnie kreśli na twarzach bliskich. Wizerunki portretowanych ujmuje w cykle, włącza w nie konterfekty tych, którzy odeszli i tych, którzy żyją, portrety kobiet i mężczyzn, młodych i doświadczonych stygmatem dojrzałości, ujmujących klasycznym pięknem rysów i tych mniej urodziwych tworząc demokratyczne wobec jego oka, nasycone emocjami mapy ludzkich twarzy.



FRYNE 11, 2016 - druk cyfrowy



FRYNE 9, 2016 - druk cyfrowy



PRZY STOLE, 2017 - olej, płótno



SELENE, 2017 - akryl, olej

*

Zapraszamy do Dubiecka i Słonnego

www.bwaprzemysl.pl