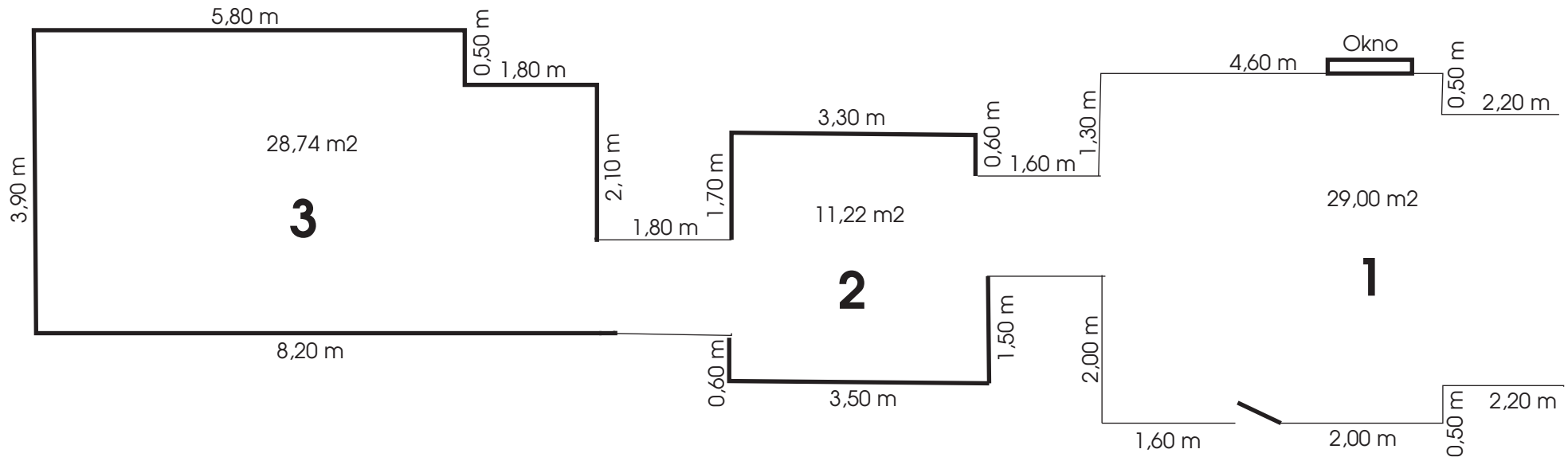


PLAN GALERII SZTUKI WSPÓŁCZESNEJ W PRZEMYSŁU - CZĘŚĆ EKSPOZYCYJNA



— Ekrany z płyty paździerzowej

1. Sklepienie beczkowe.

Możliwość eksponowania prac (za szybami 100 x 100 cm) - na ukośnych (niskich) stelażach metalowych stojących na podłodze (8 sztuk)

2. 3. Ekrany z płyty paździerzowej, białe o wysokości 250 cm z możliwością montażu (wbijanie gwoździ itp.)

Nad całością galerii - ruchome oświetlenie halogenowe

Fotoramy galerii - (czarne ramy metalowe, szyba)

Format 100 x 70 cm - 22 sztuki, 60 x 80 cm - 32 sztuki, 50 x 70cm - 12 sztuk, 50 x 60 cm - 13 sztuk,
30 x 40 cm - 20 sztuk, 30 x 30 cm - 7 sztuk.